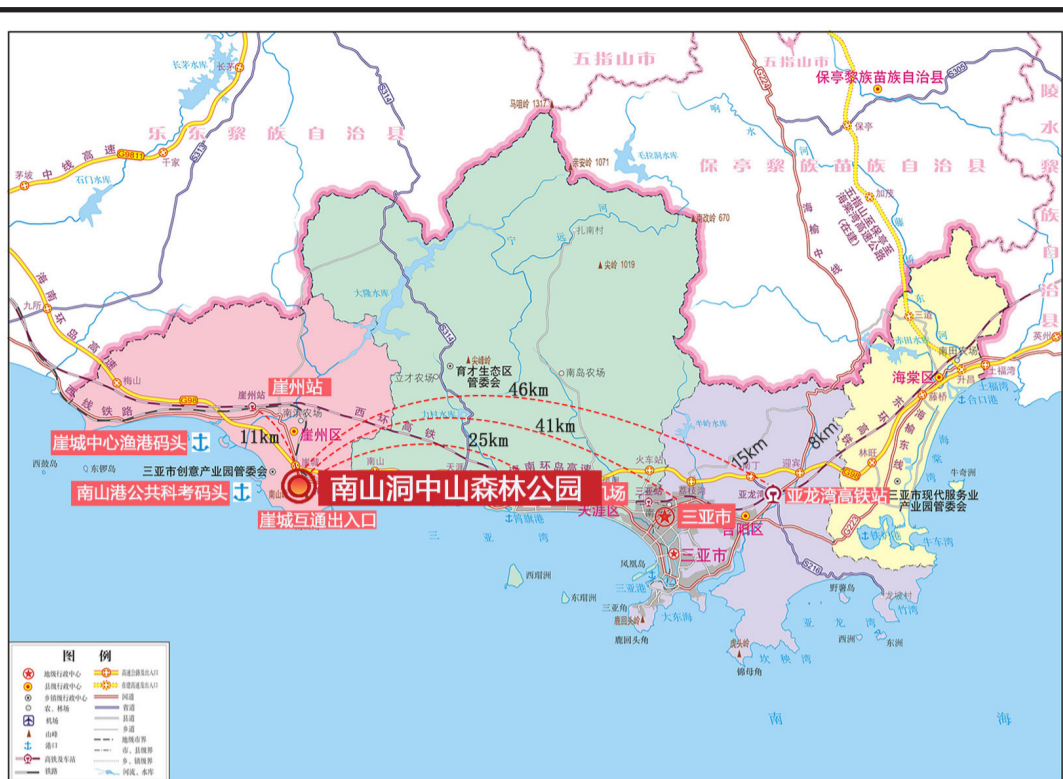


南山洞中山省级森林公园总体规划 (2025-2035)

区位分析图



● 南山洞中山森林公园在海南省的地理区



● 南山洞中山森林公园在三亚市的地理区

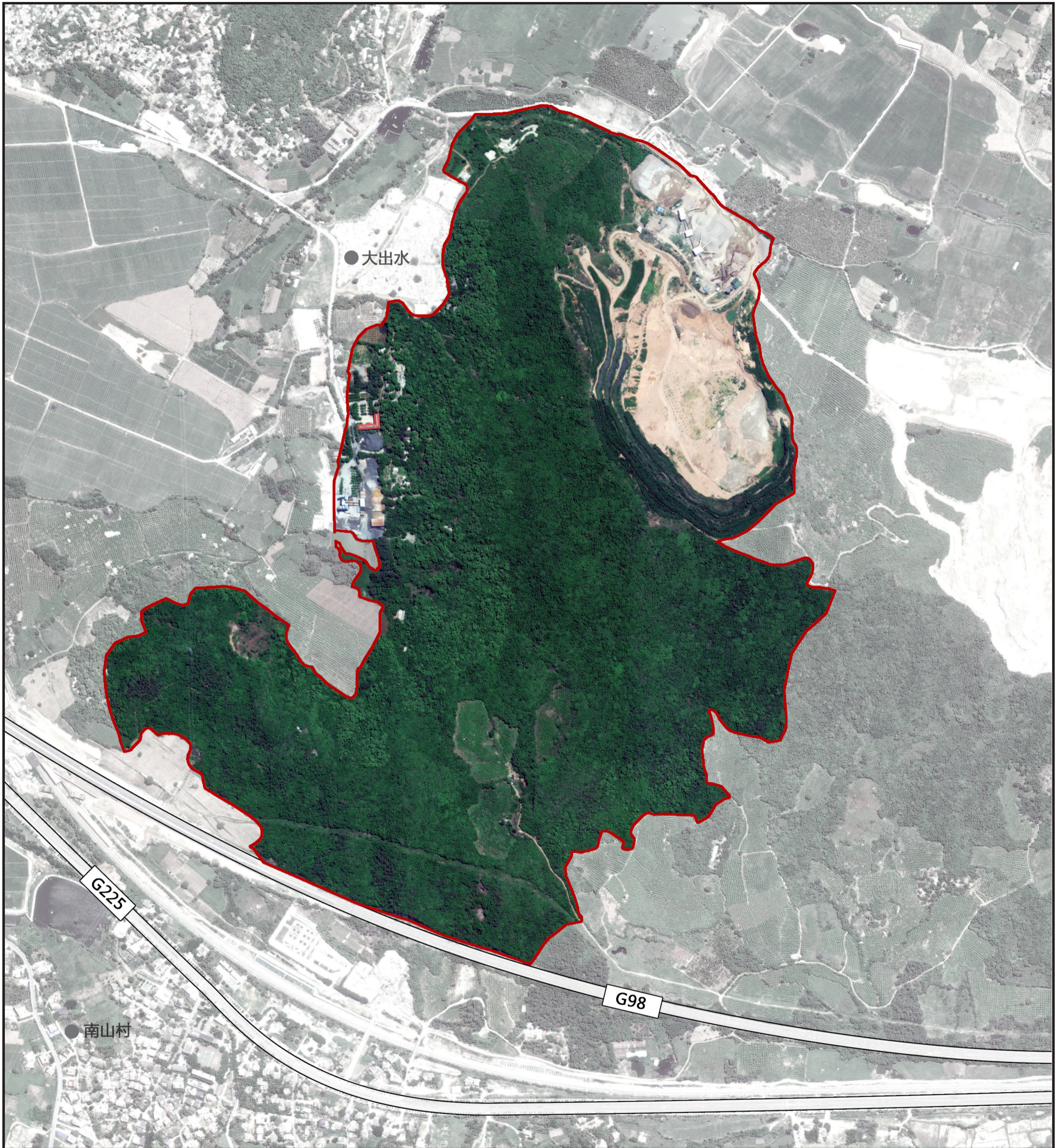


图例:



- | | | |
|----------|---------|-------|
| 海棠河区域位置 | 县级行政中心 | 机场 |
| 详细规划范围界限 | 高速公路出入口 | 高铁及车站 |
| 地级行政中心 | 码头 | |

南山洞中山省级森林公园总体规划 (2025-2035)

卫星影像图



图例:

-  南山洞中山森林公园红线
-  小地名



设施内容统计表

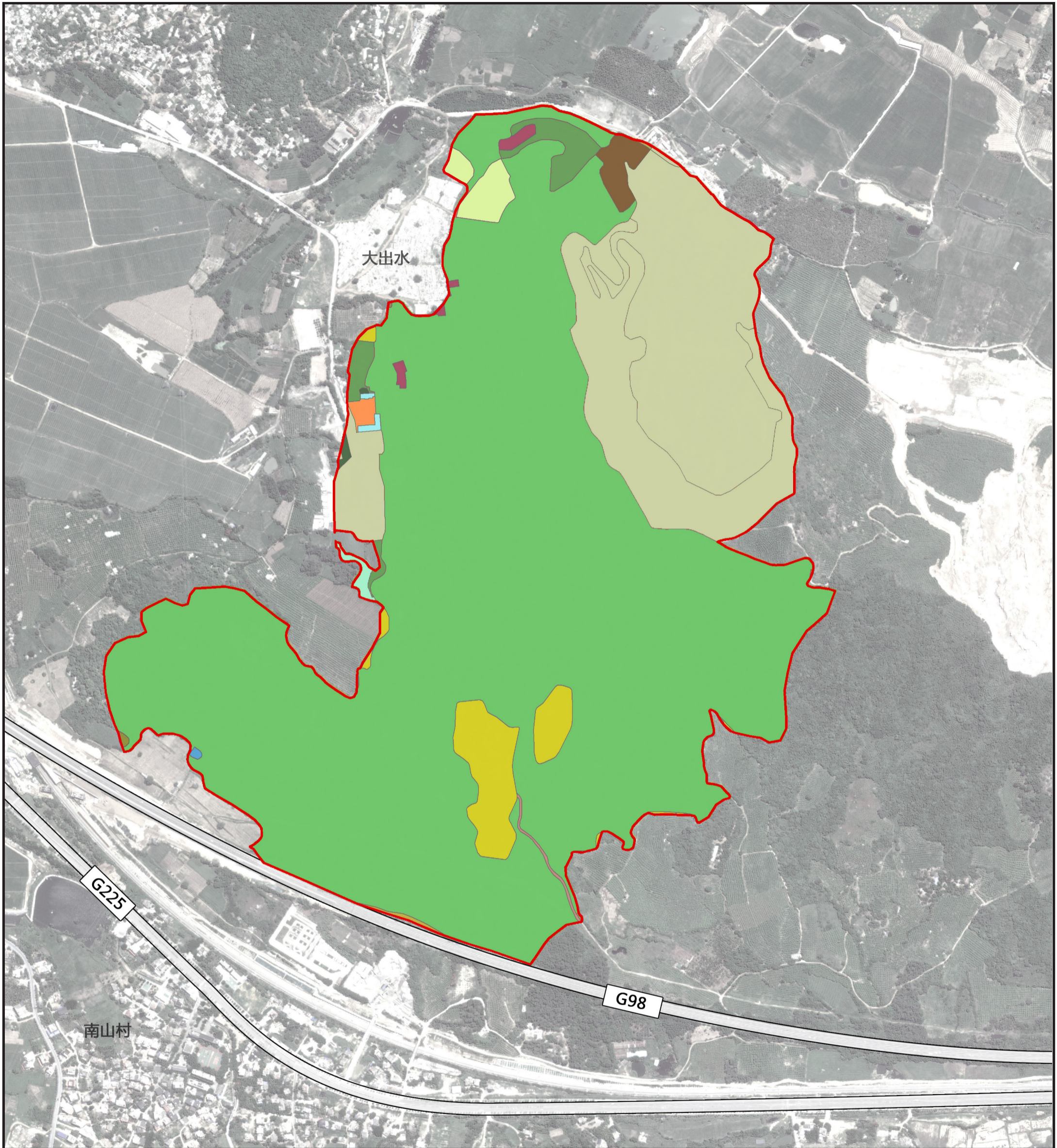
内容	数量	备注
公园内道路	2-5m	
停车场	1处	
公厕	1座	
办公用房	1处	原水泥搅拌厂办公用房

图例:

- 南山洞中山森林公园红线
- 现状道路
- P 停车场
- ♿ 公厕
- 🏠 管理用房

N





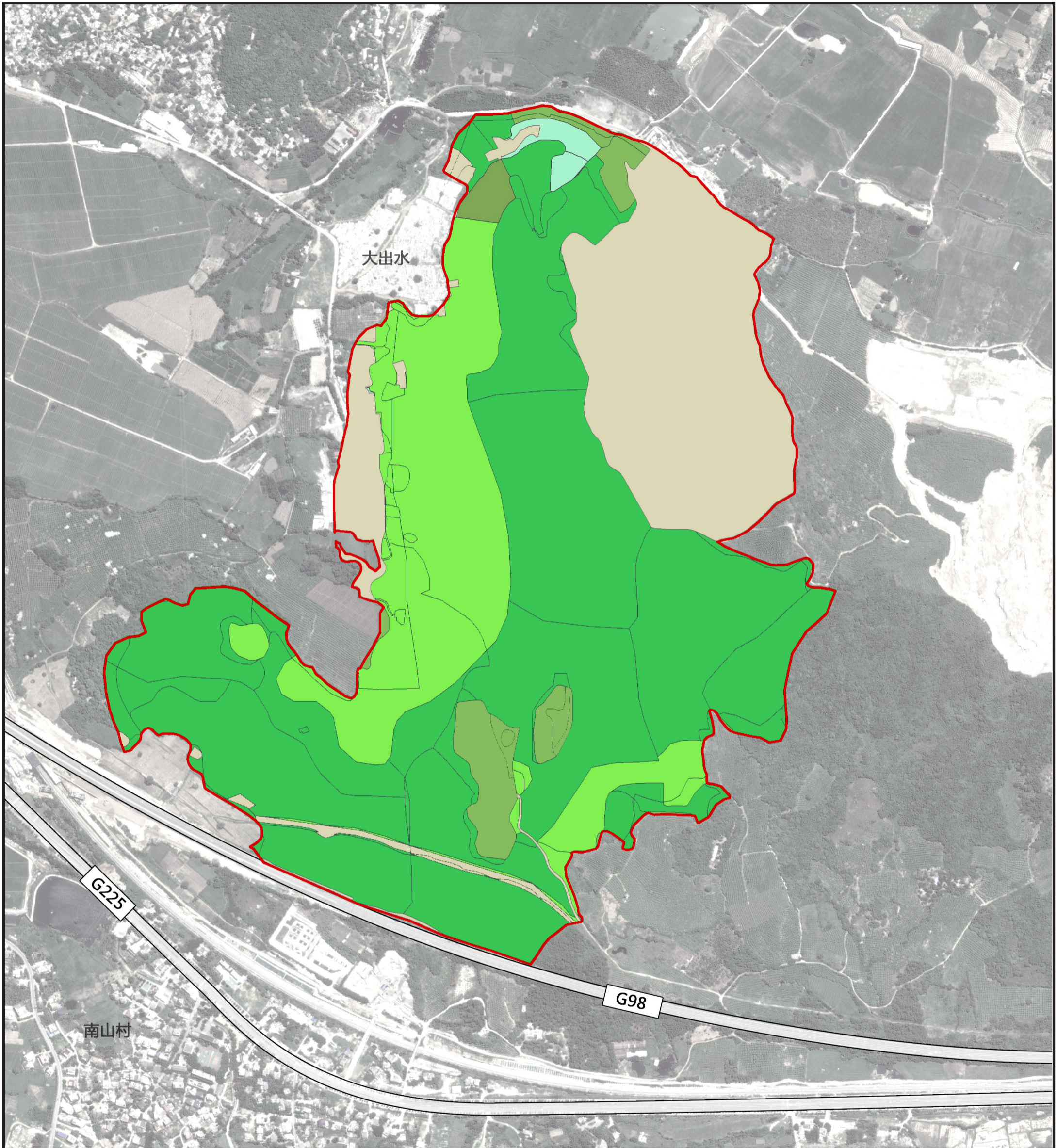
图例:

- | | | |
|-------------|---------|------|
| 南山洞中山森林公园红线 | 特殊用地 | 公路用地 |
| 乔木林地 | 交通服务站用地 | 其他林地 |
| 果园 | 农村宅基地 | |
| 采矿用地 | 其他草地 | |
| 其他园地 | 旱地 | |
| 灌木林地 | 坑塘水面 | |
| 橡胶园 | 特殊用地 | |

N



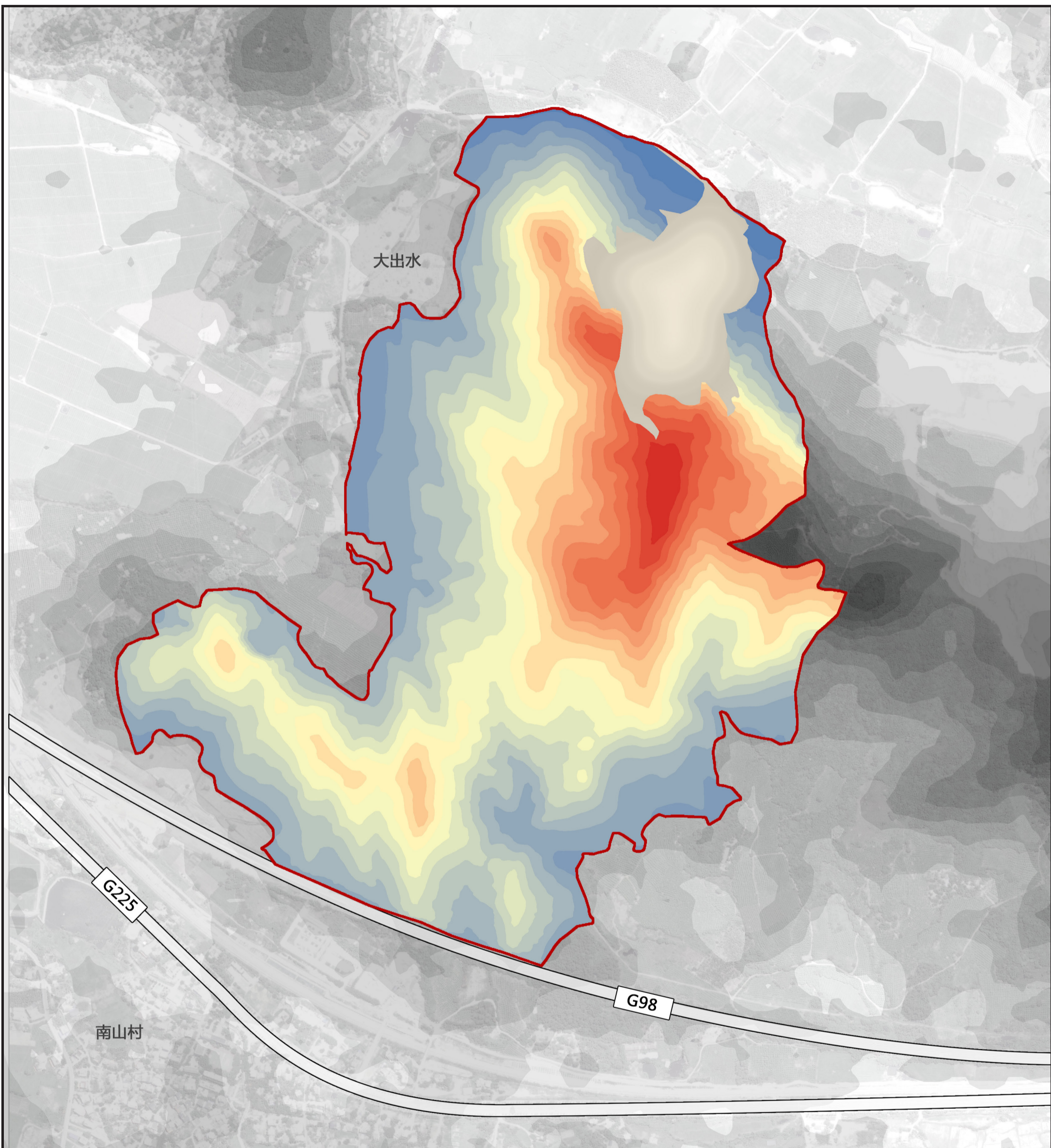
1:8000



N
1:8000

图例:

- 南山洞中山森林公园红线
- 速生阔叶林
- 阔叶混交林
- 果树林
- 经济林
- 灌木林
- 非林地

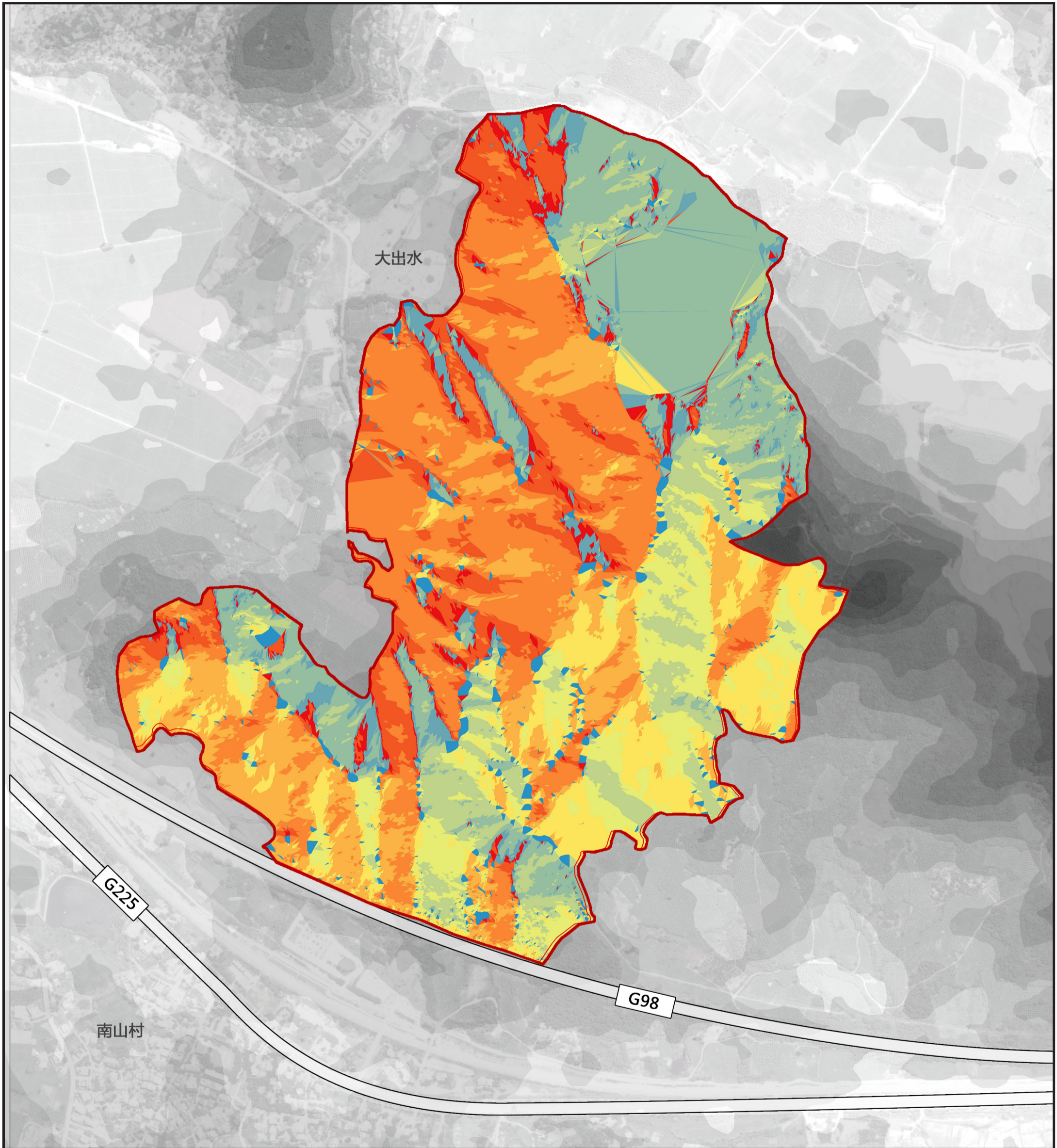


图例:

南山洞中山森林公园红线 矿坑







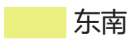

高程

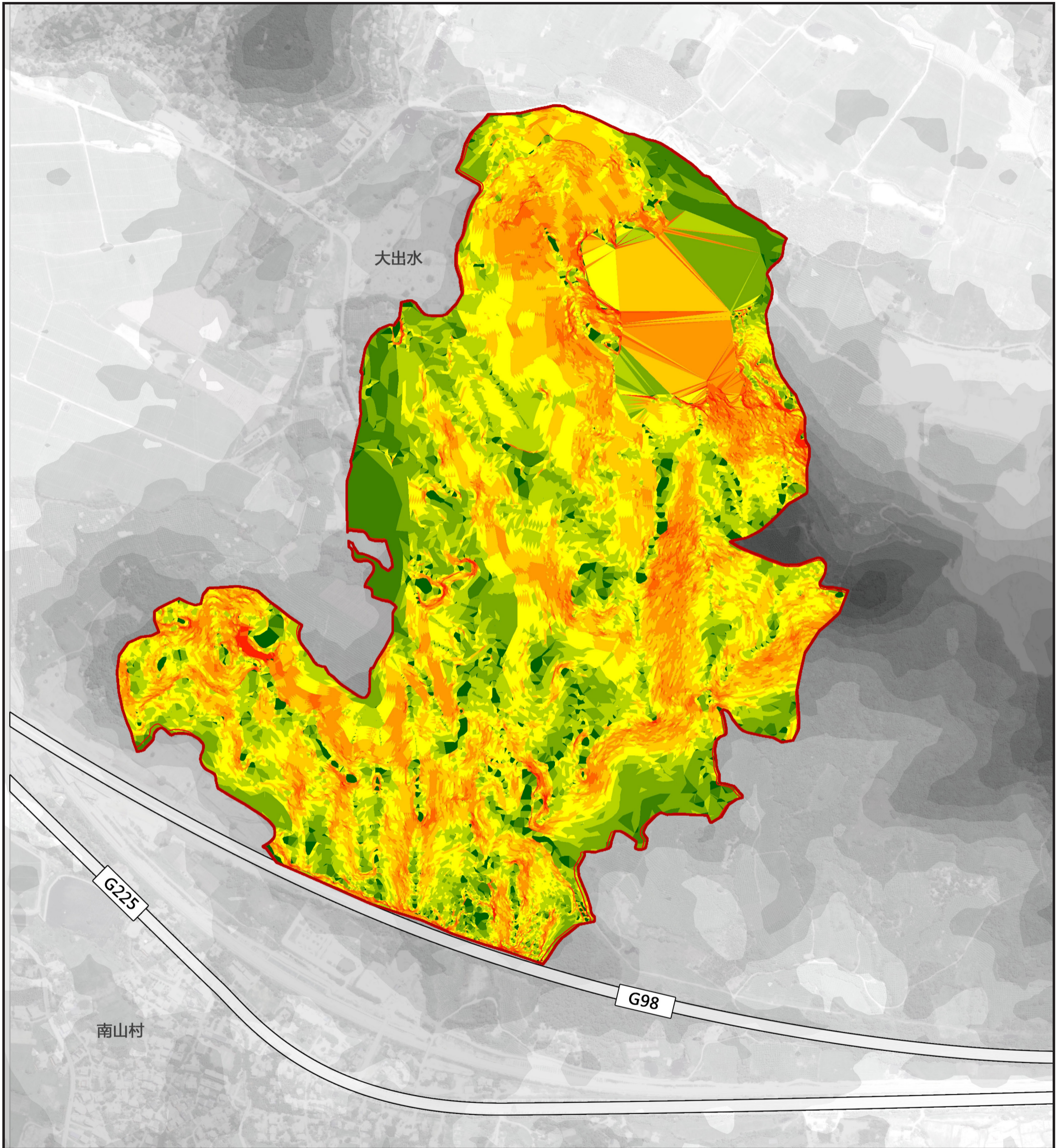
16 - 24.9	51.6 - 60.5	87.2 - 96.1	122.8 - 131.	158.4 - 167.
24.9 - 33.8	60.5 - 69.4	96.1 - 105	131.7 - 140.	167.3 - 176.
33.8 - 42.7	69.4 - 78.3	105 - 113.9	140.6 - 149.	176.2 - 185.
42.7 - 51.6	78.3 - 87.2	113.9 - 122.	149.5 - 158.	185.1 - 194
51.6 - 60.5	87.2 - 96.1	122.8 - 131.	158.4 - 167.	



图例:










高程

- | | |
|--|--|
|  平面 |  西南 |
|  北 |  西 |
|  东北 |  西北 |
|  东 |  北 |
|  东南 | |
|  南 | |



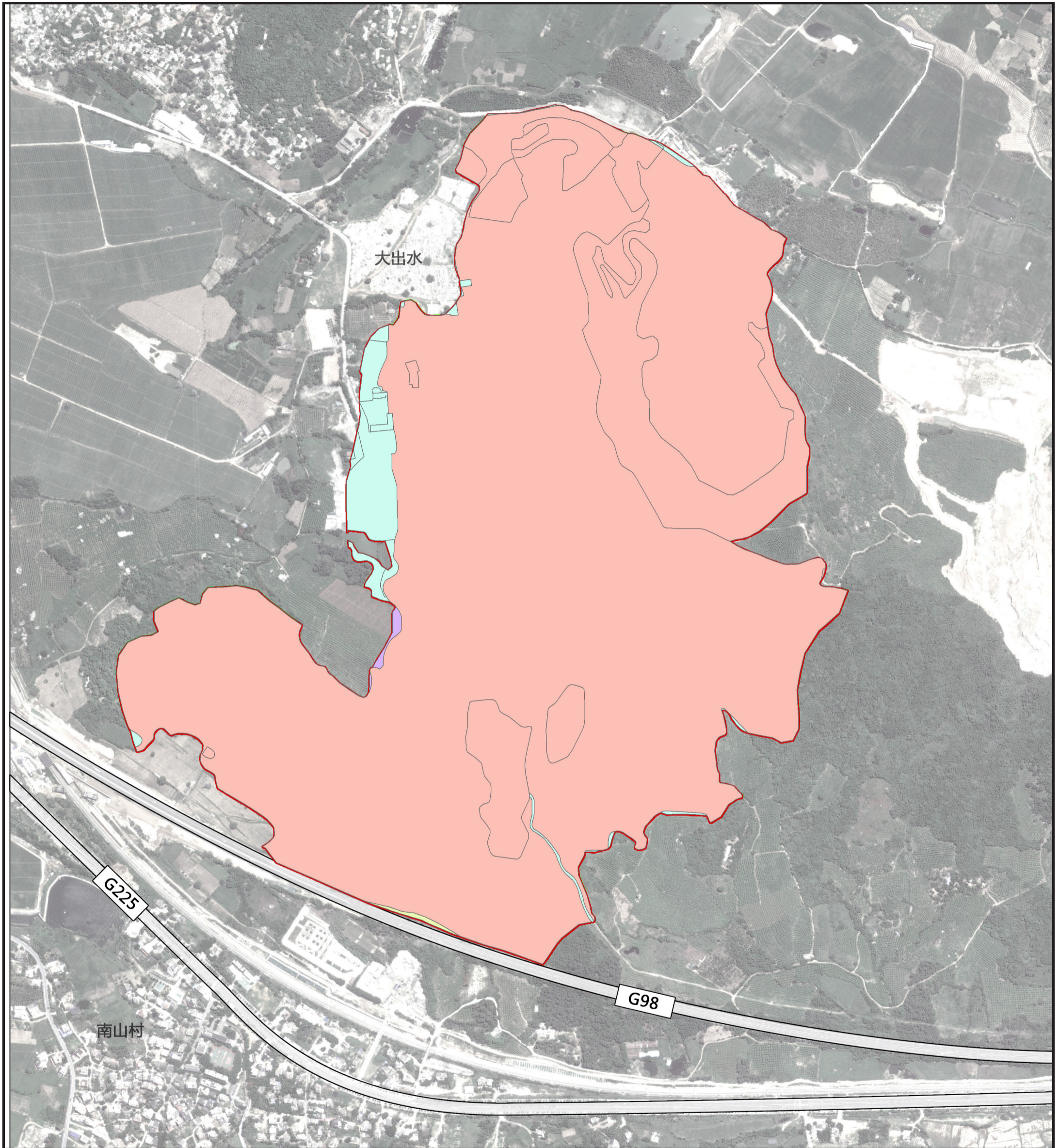
图例:

坡度(度)

	.00 - 2.50		20.48 - 26.01
	2.50 - 5.99		26.01 - 33.60
	5.99 - 10.37		33.60 - 48.30
	10.37 - 15.35		48.30 - 90.00
	15.35 - 20.48		

南山洞中山省级森林公园总体规划 (2025-2035)

土地权属图



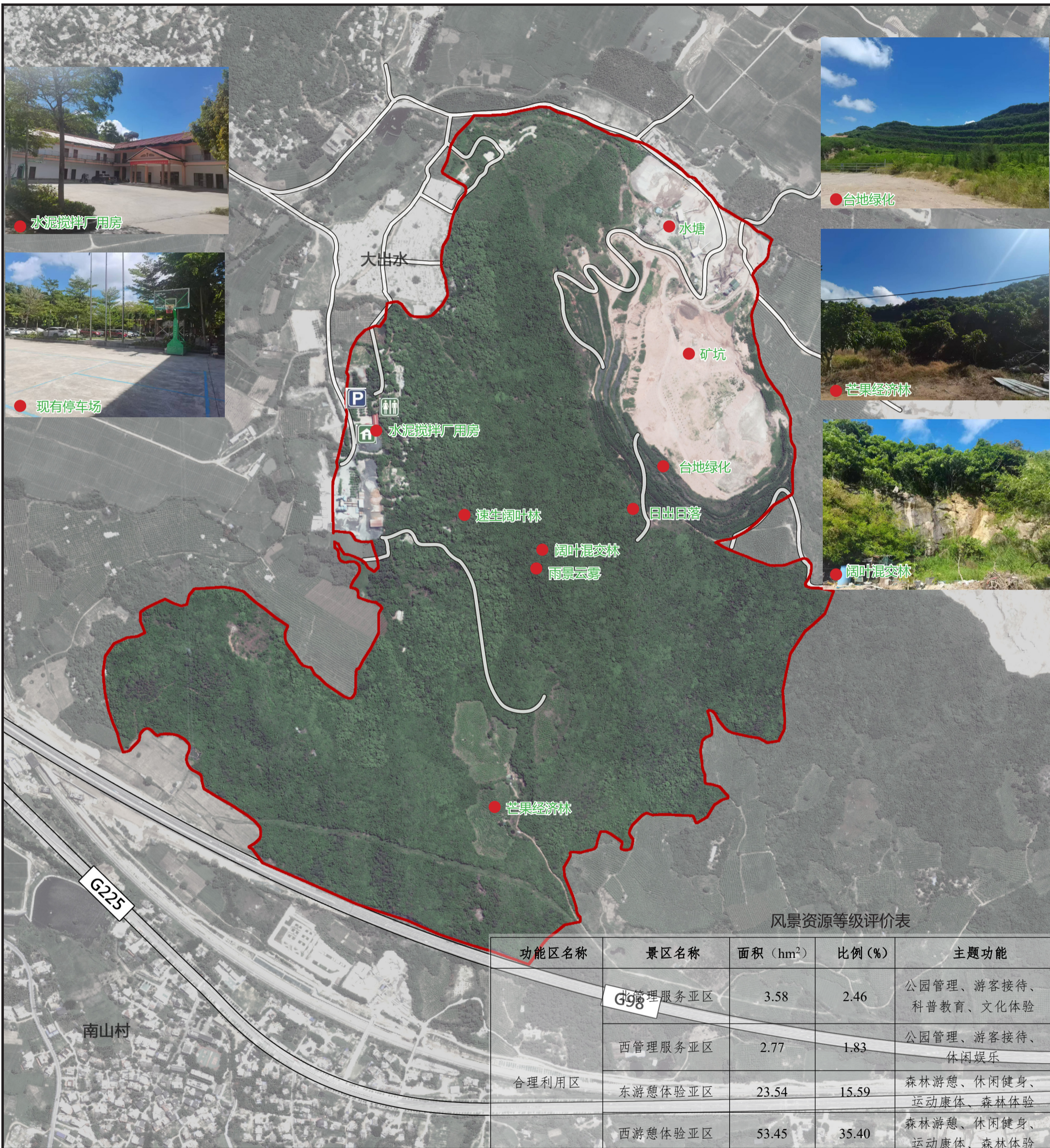
N
1:8000

图例:

- 南山洞中山森林公园红线
- 国有公路
- 崖州区南山村民委员会
- 崖州区崖城村民委员会
- 崖州区直属

南山洞中山省级森林公园总体规划 (2025-2035)

景观资源分布图



风景资源等级评价表

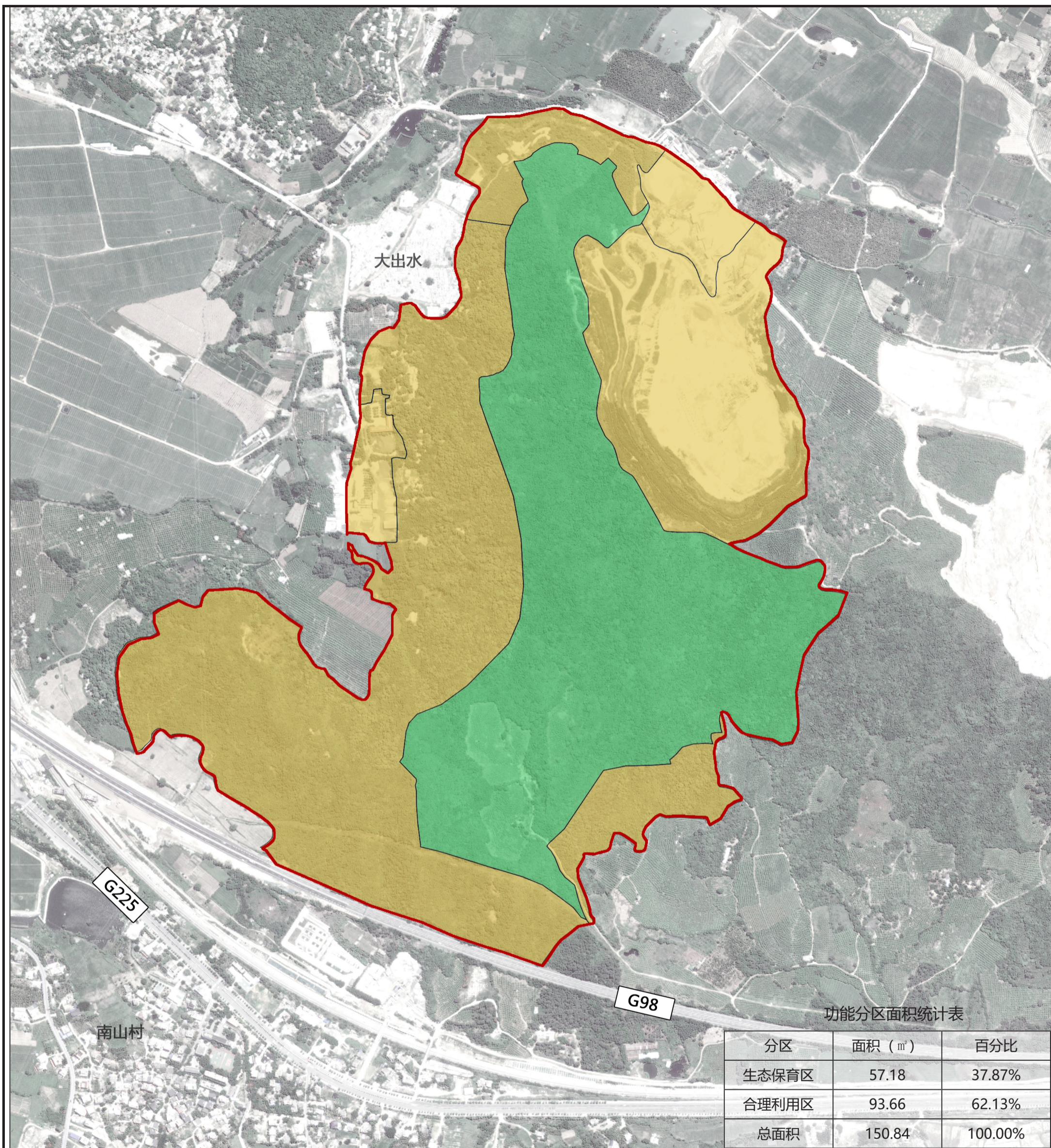
功能区名称	景区名称	面积 (hm ²)	比例 (%)	主题功能
合理利用区	北管理服务亚区	3.58	2.46	公园管理、游客接待、科普教育、文化体验
	西管理服务亚区	2.77	1.83	公园管理、游客接待、休闲娱乐
合理利用区	东游憩体验亚区	23.54	15.59	森林游憩、休闲健身、运动康体、森林体验
	西游憩体验亚区	53.45	35.40	森林游憩、休闲健身、运动康体、森林体验

图例:




- 南山洞中山森林公园红线
- 现状道路
- P 停车场
- ♿ 公厕
- 🏠 管理用房
- 现有景点、景物



1:8000



图例:

-  南山洞中山森林公园红线
-  生态保育区
-  合理利用区

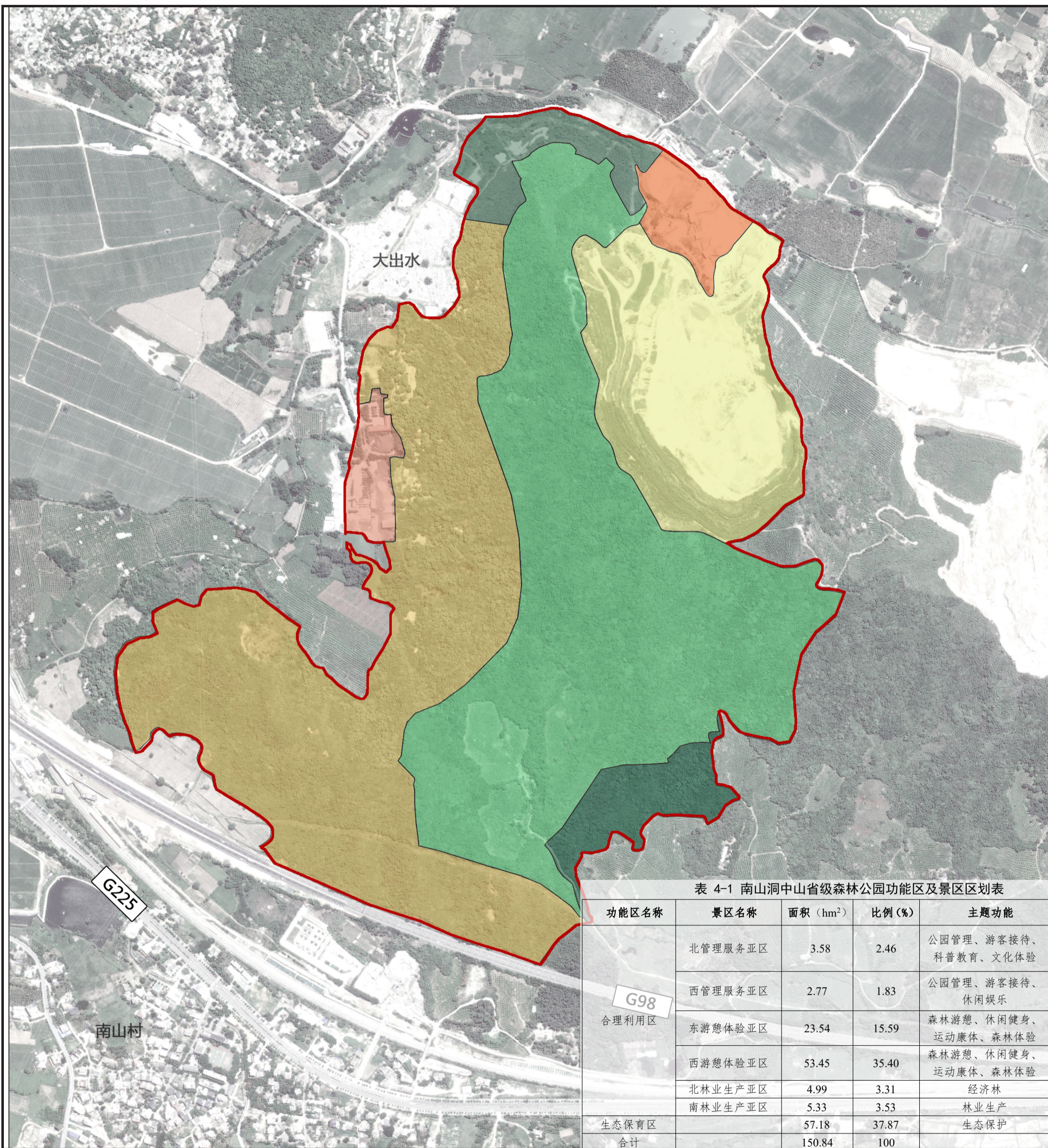


表 4-1 南山洞中山省级森林公园功能区及景区区划表

功能区名称	景区名称	面积 (hm ²)	比例 (%)	主题功能
G98 合理利用区	北管理服务亚区	3.58	2.46	公园管理、游客接待、 科普教育、文化体验
	西管理服务亚区	2.77	1.83	公园管理、游客接待、 休闲娱乐
	东游憩体验亚区	23.54	15.59	森林游憩、休闲健身、 运动康体、森林体验
	西游憩体验亚区	53.45	35.40	森林游憩、休闲健身、 运动康体、森林体验
	北林业生产亚区	4.99	3.31	经济林
	南林业生产亚区	5.33	3.53	林业生产
生态保育区		57.18	37.87	生态保护
合计		150.84	100	

图例:

- 南山洞中山森林公园红线
- 生态保育区
- 西管理服务亚区
- 北管理服务亚区
- 西游憩体验亚区
- 东游憩体验亚区
- 北林业生产亚区
- 南林业生产亚区



1:8000

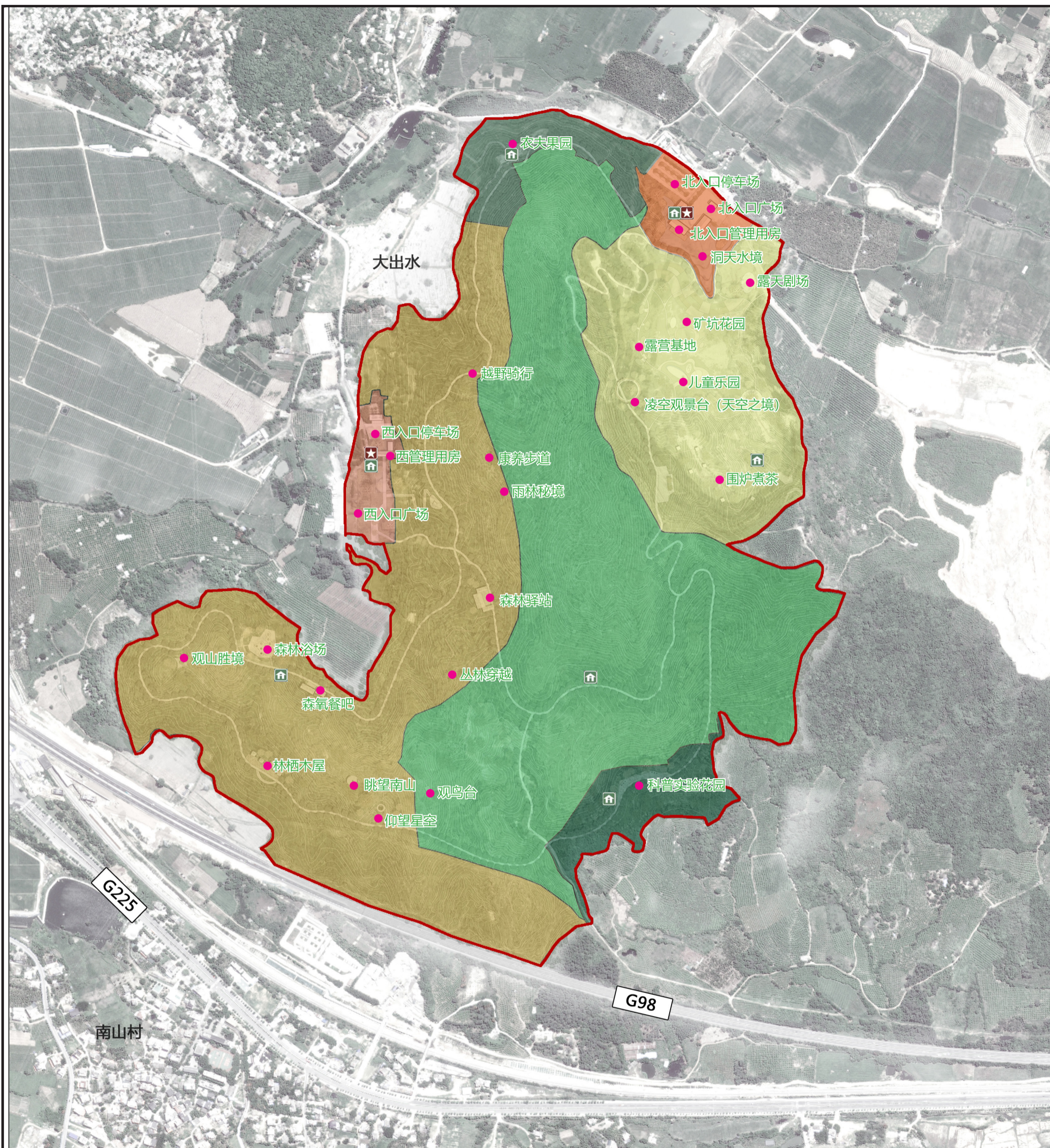


图例:

- | | | | | |
|-----------|---------|---------|------------|---------|
| 1 北入口广场 | 7 露营基地 | 13 仰望星空 | 19 森林驿站 | 25 雨林秘境 |
| 2 北入口停车场 | 8 儿童乐园 | 14 仰望南山 | 20 西入口广场 | 26 农夫果园 |
| 3 北入口管理用房 | 9 凌空观景台 | 15 栖林木屋 | 21 西入口停车场 | |
| 4 洞天水境 | 10 围炉煮茶 | 16 森养餐吧 | 22 西入口管理用房 | |
| 5 露天剧场 | 11 科普花园 | 17 观山胜境 | 23 越野骑行 | |
| 6 矿坑花园 | 12 观鸟台 | 18 森林浴场 | 24 科普小径 | |

南山洞中山省级森林公园总体规划 (2025-2035)

管理设施规划图



图例:

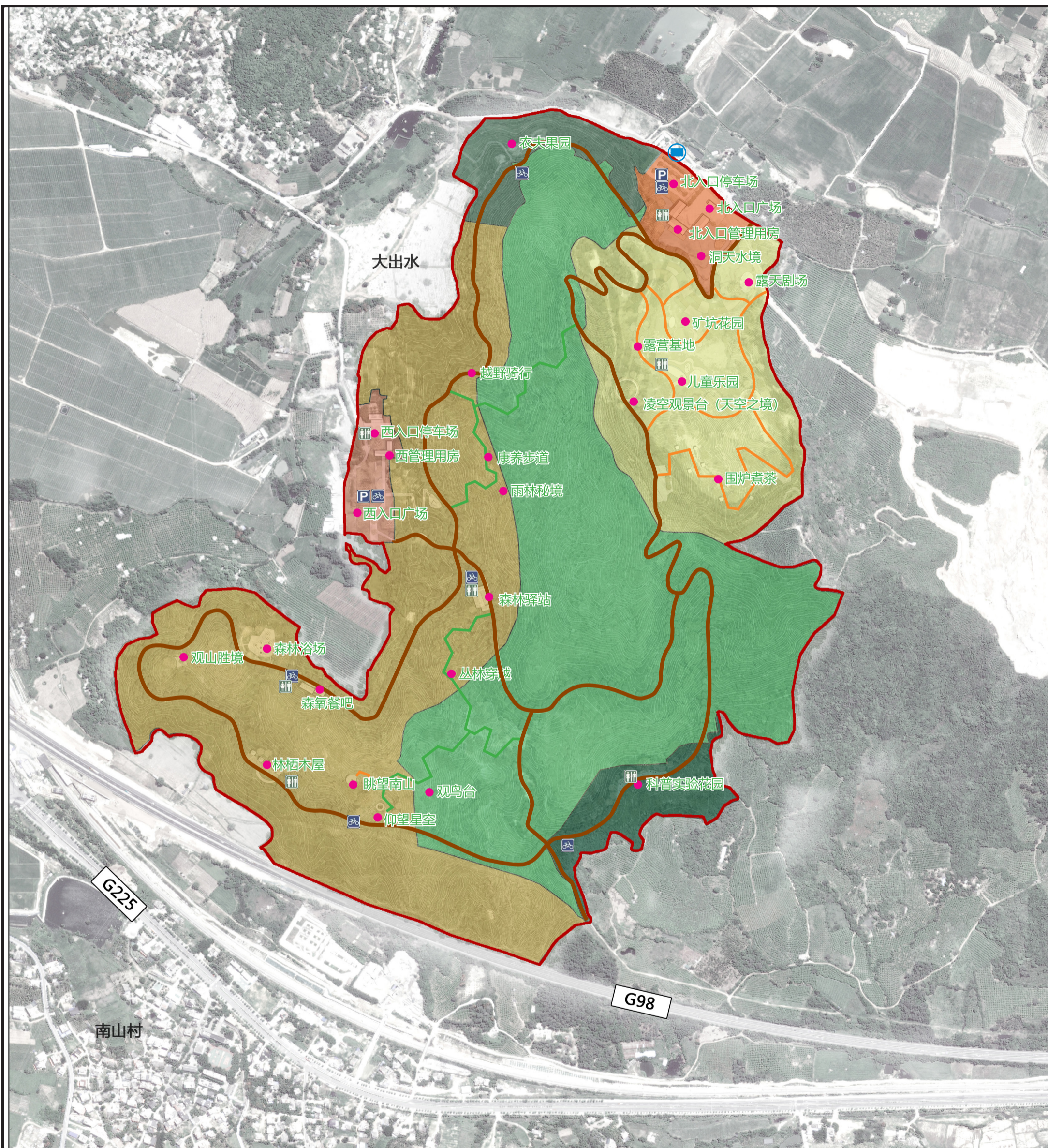
- | | |
|-------------|------------|
| 南山洞中山森林公园红线 | 北林业生产亚区 |
| 生态保育区 | 南林业生产亚区 |
| 西管理服务亚区 | 规划景点 |
| 北管理服务亚区 | 管理用房 |
| 西游憩体验亚区 | 管护站、科研监测中心 |
| 东游憩体验亚区 | |



1:8000

南山洞中山省级森林公园总体规划 (2025-2035)

基础设施 (交通) 规划图



图例:

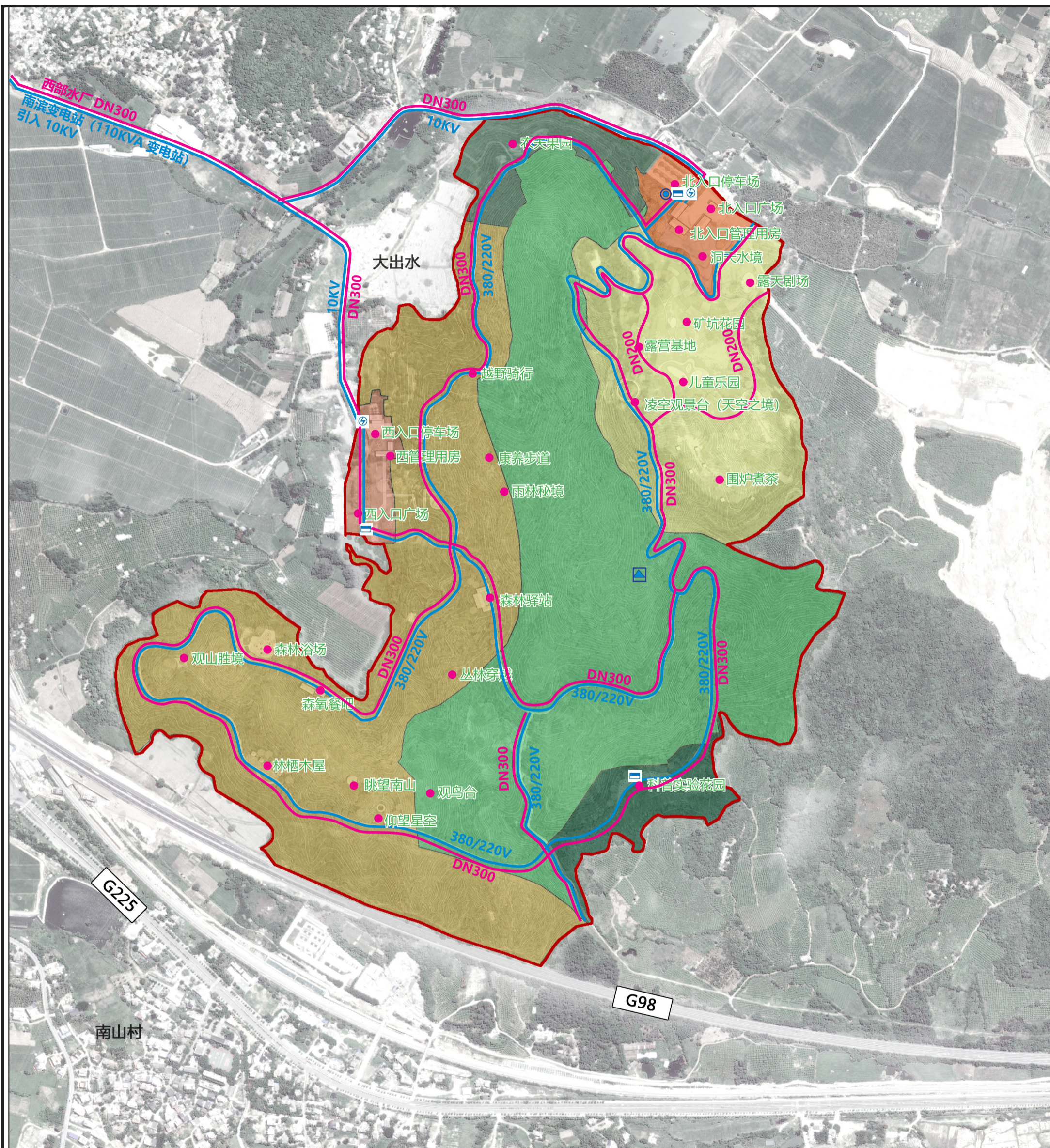
- | | | |
|-------------|---------|-------|
| 南山洞中山森林公园红线 | 北林业生产亚区 | 森林防火道 |
| 生态保育区 | 南林业生产亚区 | 停车场 |
| 西管理服务亚区 | 规划景点 | 自行车驿站 |
| 北管理服务亚区 | 主游道 | 厕所 |
| 西游憩体验亚区 | 步行道 | 公交车站 |
| 东游憩体验亚区 | 康养步道 | |



1:8000

南山洞中山省级森林公园总体规划 (2025-2035)

基础设施 (水电) 规划图



图例:

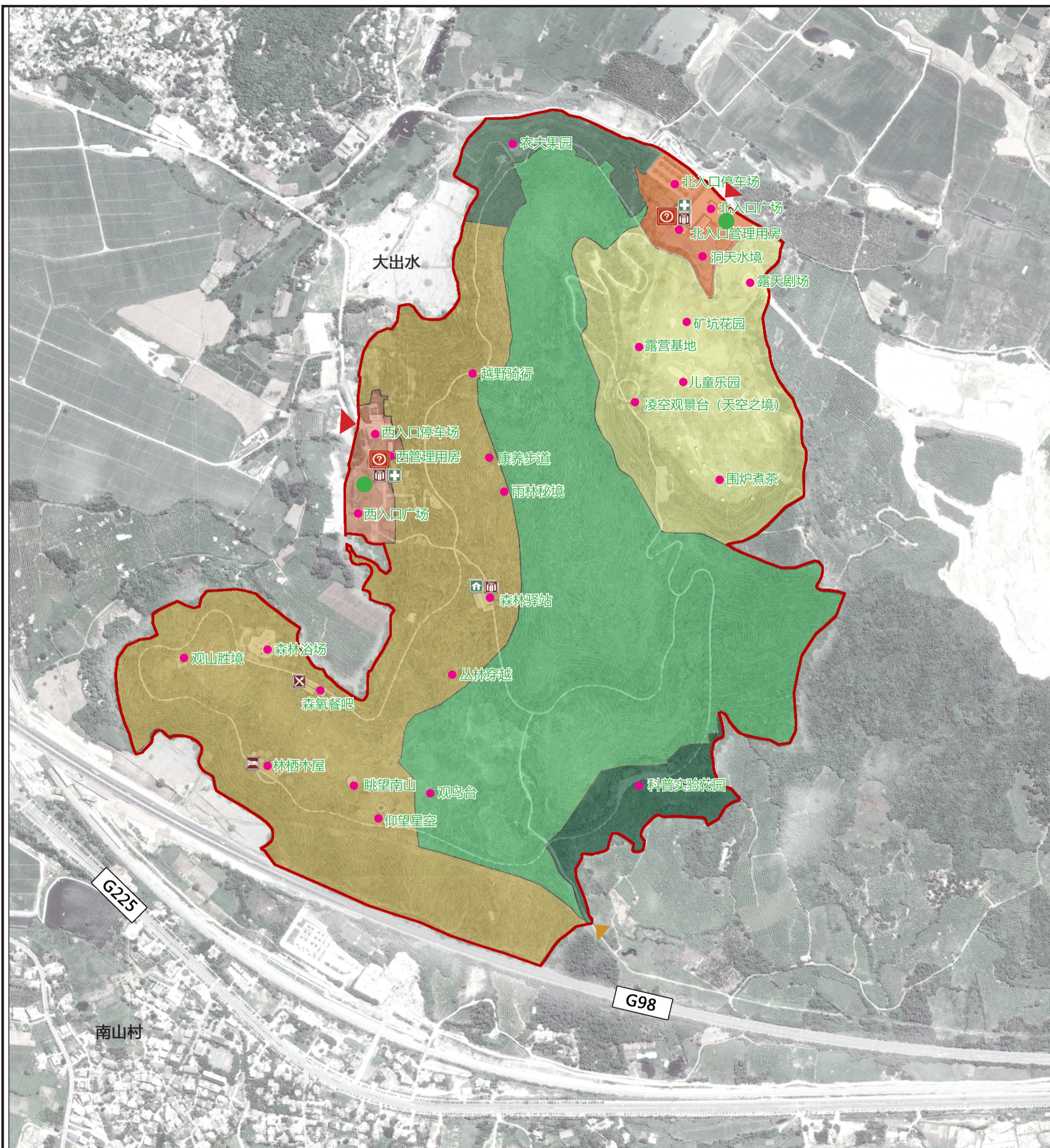
- | | | |
|-------------|---------|--------|
| 南山洞中山森林公园红线 | 北林业生产亚区 | 给水管道 |
| 生态保育区 | 南林业生产亚区 | 供水加压泵站 |
| 西管理服务亚区 | 规划景点 | 消防水池 |
| 北管理服务亚区 | 电力线路 | |
| 西游憩体验亚区 | 变压器 | |
| 东游憩体验亚区 | 配电箱 | |



1:8000

南山洞中山省级森林公园总体规划 (2025-2035)

服务设施规划图



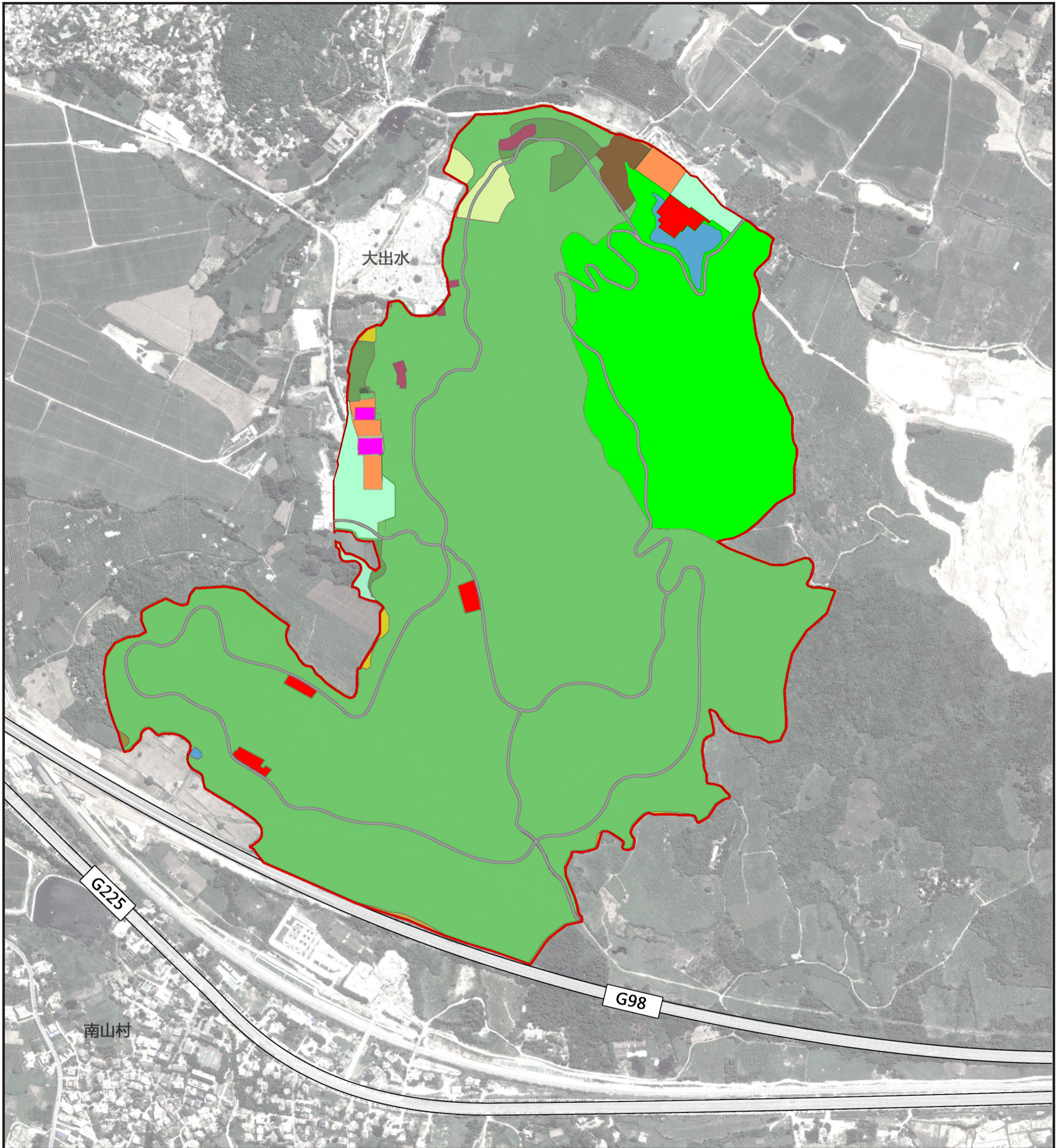
图例:

- | | | |
|-------------|---------|------|
| 南山洞中山森林公园红线 | 北林业生产亚区 | 访客中心 |
| 生态保育区 | 南林业生产亚区 | 森林驿站 |
| 西管理服务亚区 | 规划景点 | 餐饮设施 |
| 北管理服务亚区 | 主入口 | 住宿设施 |
| 西游憩体验亚区 | 次入口 | 购物设施 |
| 东游憩体验亚区 | 集散广场 | 医疗设施 |

N
1:8000

南山洞中山省级森林公园总体规划 (2025-2035)

土地利用规划图



图例:

- | | | |
|-------------|--------|-------------|
| 南山洞中山森林公园红线 | 特殊用地 | 公路用地 |
| 乔木林地 | 交通场站用地 | 其他林地 |
| 果园 | 其他草地 | 公共管理与公共服务用地 |
| 采矿用地 | 旱地 | 商业服务业用地 |
| 其他园地 | 坑塘水面 | 城镇村道路用地 |
| 灌木林地 | 广场用地 | |
| 橡胶园 | 公园绿地 | |

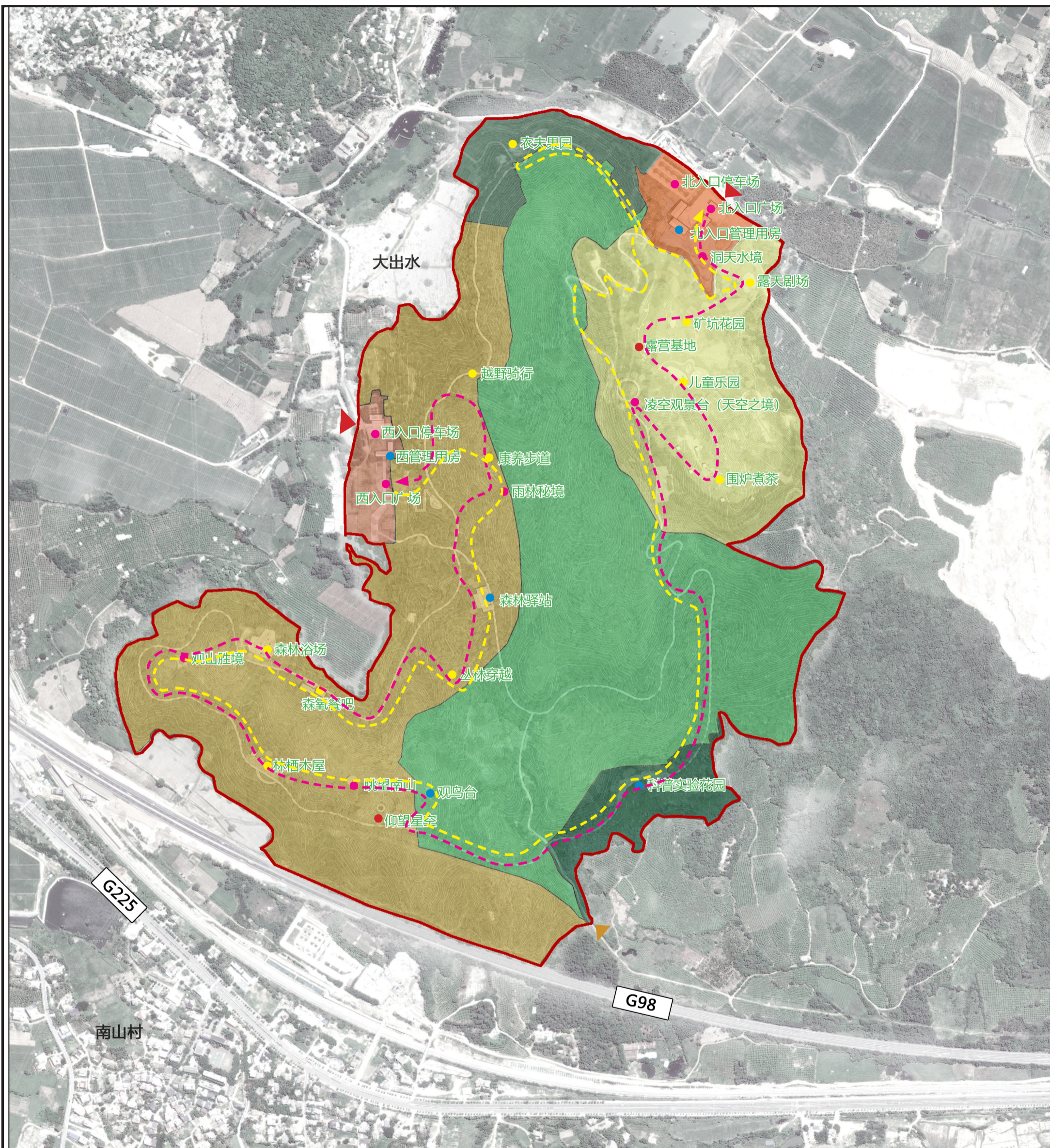
N



1:8000

南山洞中山省级森林公园总体规划 (2025-2035)

游憩活动规划图



图例:

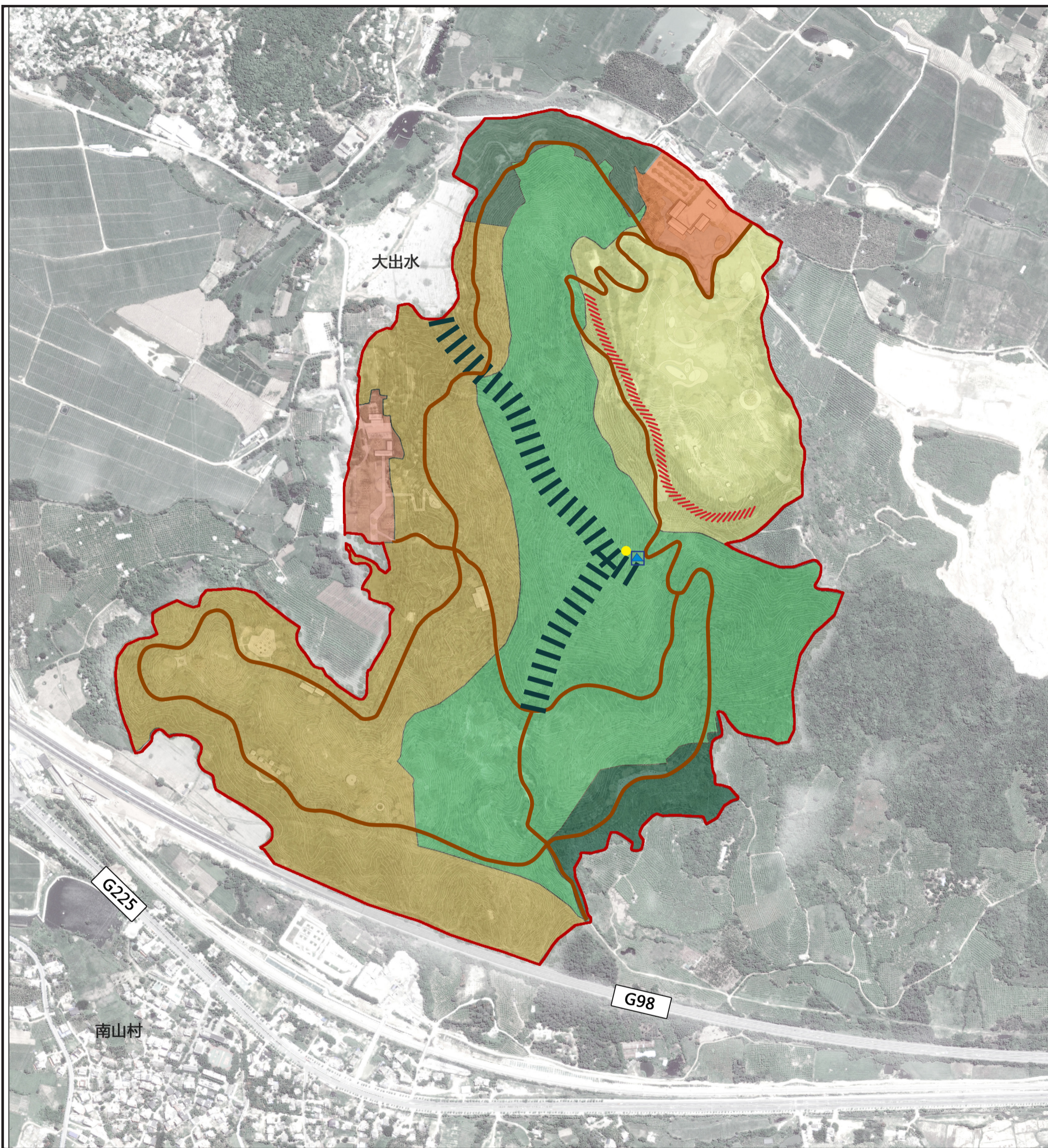
- 南山洞中山森林公园红线
- 生态保育区
- 西管理服务亚区
- 北管理服务亚区
- 西游憩体验亚区
- 东游憩体验亚区

- 北林业生产亚区
- 南林业生产亚区
- 自然观光景点
- 休闲体验景点
- 科普教育景点
- 生态露营景点

- 游线一
- 游线二

游线一：公园北大门→北入口广场→洞天水境→露天剧场→矿坑花园→儿童乐园→露营基地→围炉煮茶→凌空观景台(天空之境)→科普实验花园→仰望星空(户外露营)→观鸟台→眺望南山(观景台)→林栖木屋→观山胜境→森林浴场→森氧餐吧→丛林穿越→森林驿站→雨林秘境→公园西入口

游线二：公园西入口→康养步道→雨林秘境→森林驿站→丛林穿越→森氧餐吧→森林浴场→观山胜境→林栖木屋→仰望星空(户外露营)→眺望南山(观景台)→观鸟台→康养步道→凌空观景台(天空之境)→农夫果园→矿坑花园→露天剧场→洞天水境→公园北大门



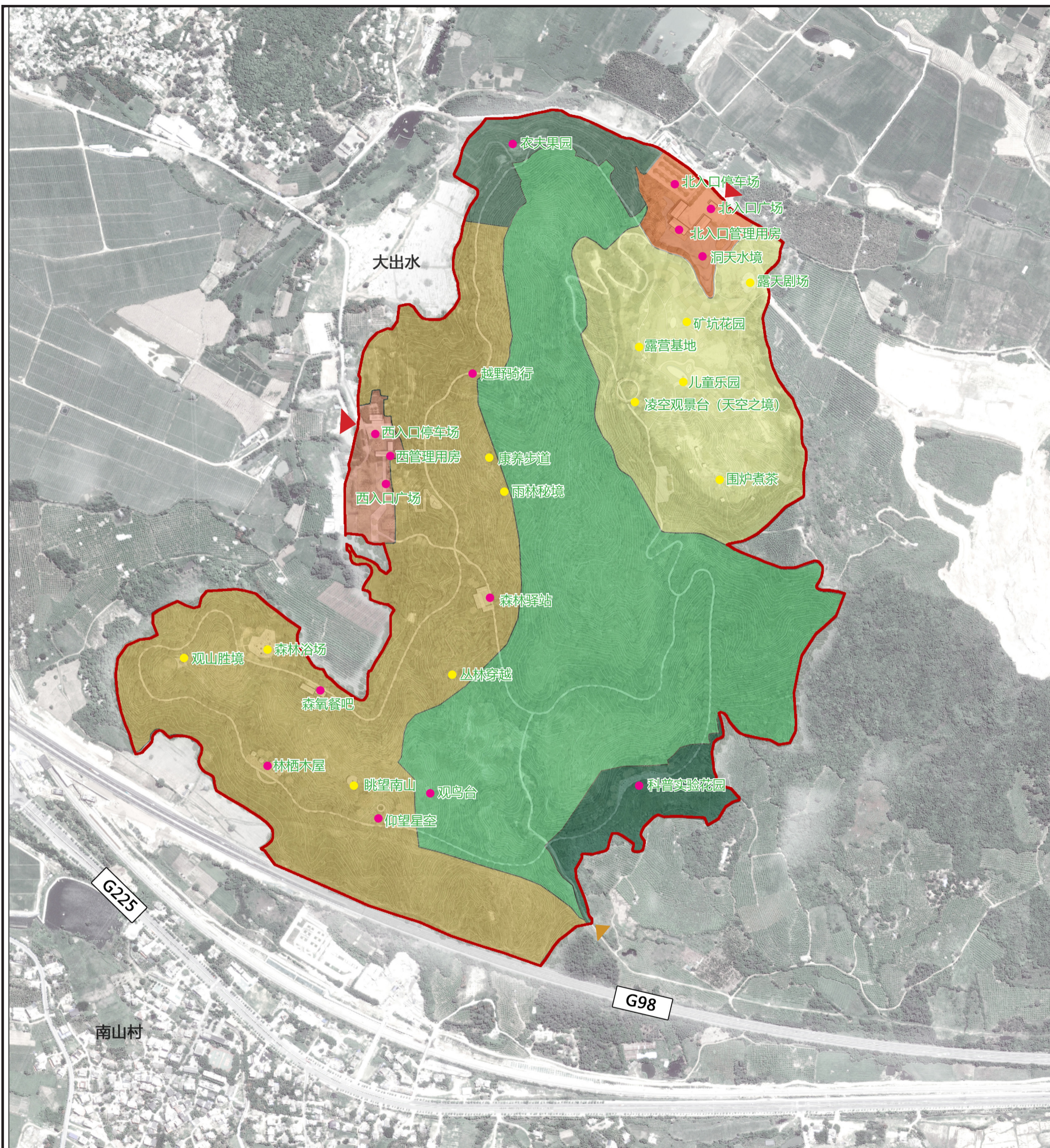
N
1:8000

图例:

- | | | | | |
|-------------|---------|---------|------------|--------|
| 南山洞中山森林公园红线 | 生态保育区 | 西管理服务亚区 | 北林业生产亚区 | 消防水池 |
| 北管理服务亚区 | 西游憩体验亚区 | 南林业生产亚区 | 主游道 (消防车道) | 森林防火林带 |
| 东游憩体验亚区 | | 防火瞭望塔 | 地质灾害防患点 | |

南山洞中山省级森林公园总体规划 (2025-2035)

分期建设规划图



图例:

- | | |
|-------------|---------|
| 南山洞中山森林公园红线 | 北林业生产亚区 |
| 生态保育区 | 南林业生产亚区 |
| 西管理服务亚区 | 近期建设景点 |
| 北管理服务亚区 | 远期建设景点 |
| 西游憩体验亚区 | |
| 东游憩体验亚区 | |

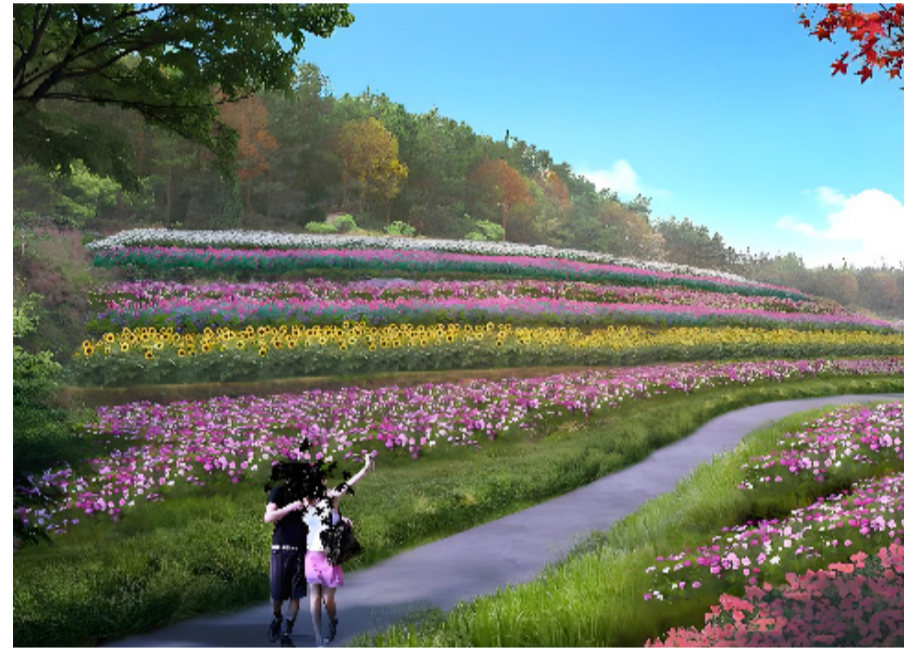


1:8000

北入口管理服务区



东游憩体验亚区



西游憩体验亚区

