

三亚南山电厂至布甫220kV线路新建工程公益林调出地块遥感影像图



坐标系：国家大地2000

制图日期：2024年8月

权属信息示意图

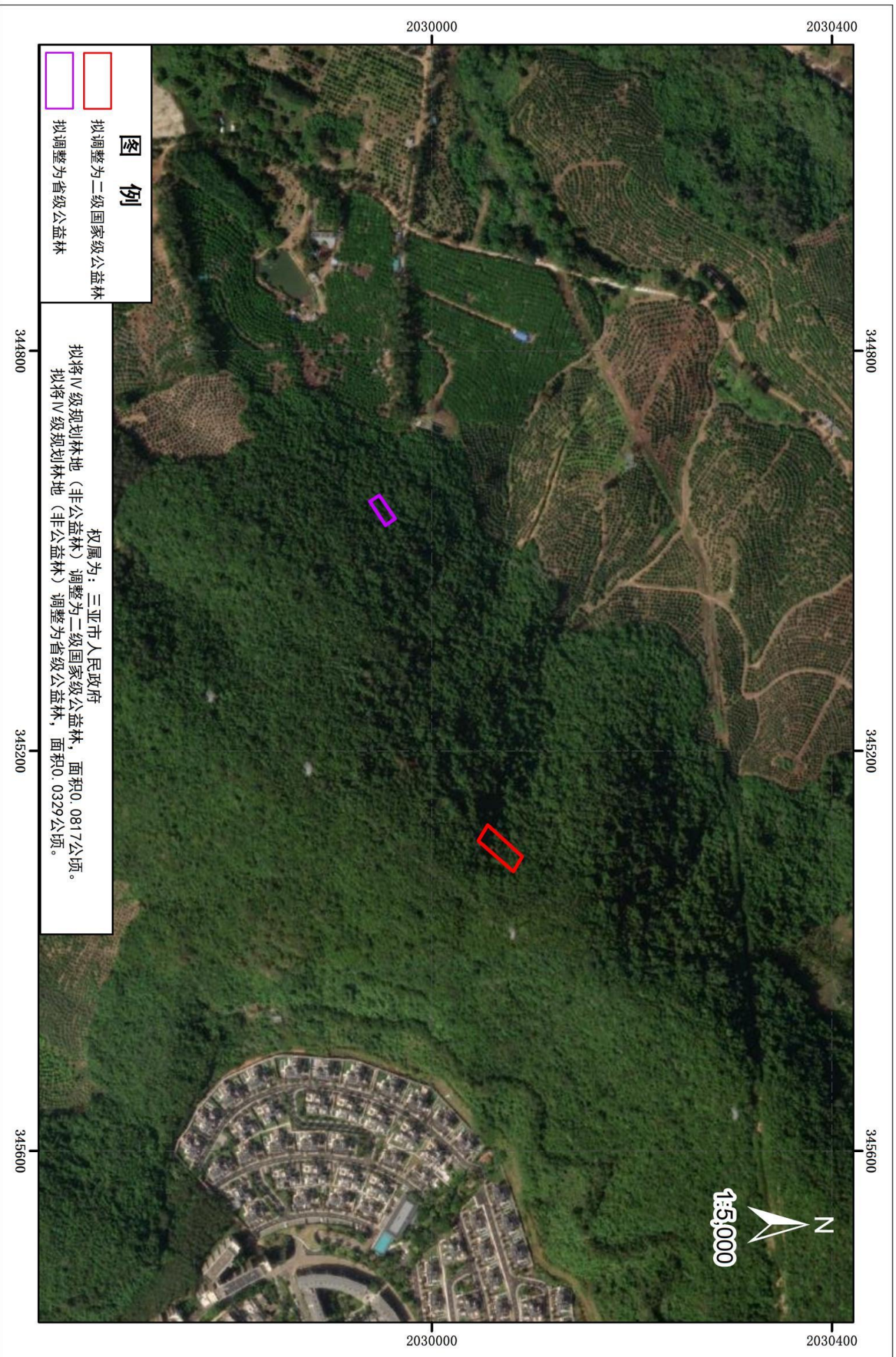


坐标系：海南三亚平面坐标系
制图单位：三亚市自然资源和测绘地理信息中心
制图日期：2024年9月27日

1:30000

制图员：胡凤池
审图员：符平伟

三亚南山电厂至布甫220kV线路新建工程公益林补进地块遥感影像图



坐标系：国家大地2000

制图日期：2024年8月

权属信息示意图



权属类型	数据来源	权属信息	面积 (公顷)	地类内集体使用面积 (公顷)	备注
已登记情况	不动产登记	三亚市人民政府	0.1146		
合计			0.1146		

备注：1、该图权属数据分析及面积统计均采用“海南三亚平面坐标系”。
 2、原始坐标系为非“海南三亚平面坐标系”成果的，均通过坐标转换统一转换至“海南三亚平面坐标系”，用于权属数据分析及面积统计。
 3、权属数据分析及面积统计结果在不同坐标系下会存在一定差异。

图例

三亚市人民政府

1:2000

坐标系：海南三亚平面坐标系
 制图单位：三亚市自然资源和测绘地理信息中心
 制图时间：2023年5月29日



制图员：胡凤旭
 审核员：符平伟